



COMUNE
di NOCI



UNA "CITTÀ INTELLIGENTE" È UNA CITTÀ CHE USA LA **TECNOLOGIA**
PER MIGLIORARE LA **QUALITÀ DELLA VITA** DI CITTADINI E IMPRESE.

PARTNER



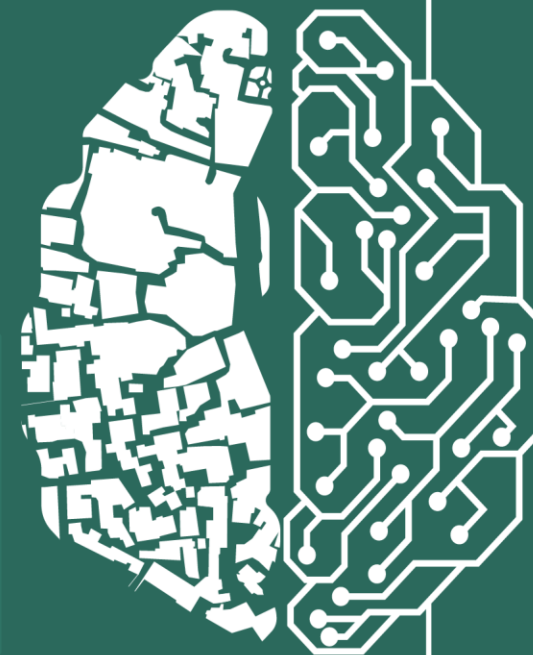


COMUNE
di NOCI

NOCI INTELLIGENT CITY

Il Comune di Noci ha intrapreso un percorso di digitalizzazione teso a migliorare la qualità della vita dei cittadini. Migliorare la vivibilità degli spazi pubblici attraverso l'adozione di efficaci strumenti di sorveglianza, comunicazione, partecipazione, osservazione e controllo, contribuirà anche a migliorare la qualità della vita della nostra comunità.

L'intento è quello di gestire opportunamente le risorse, per una città economicamente sostenibile, attenta alla qualità della vita e ai bisogni dei propri cittadini. Una città intelligente, insomma, che sa stare al passo con le innovazioni e con la rivoluzione digitale. «Smart City» significa anche sviluppare infrastrutture “intelligenti” e soluzioni per la mobilità e la sicurezza urbana ad alto tasso tecnologico.



NOCI
CITTÀ
INTELLIGENTE

PARTNER



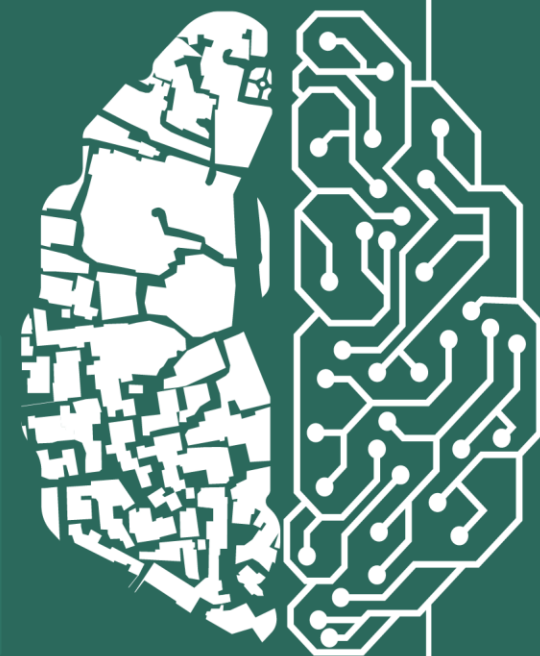


COMUNE
di NOCI

NOCI INTELLIGENT CITY

Il progetto «Noci Città Intelligente» ha come obiettivo quello di implementare un sistema integrato di controllo del territorio, diffuso e intelligente, che consenta di monitorare i punti sensibili di interesse comune.

Con questo nuovo sistema informatizzato, il Comune di Noci si dota quindi di un valido strumento che permette di affrontare con strumenti tecnologicamente avanzati i quotidiani problemi dovuti al traffico veicolare, alla sicurezza dei cittadini, alla salvaguardia del patrimonio territoriale, all'incremento dei servizi di informazione all'utenza e di conoscenza e comprensione del territorio da parte dei decisori.



NOCI

CITTÀ
INTELLIGENTE

PARTNER

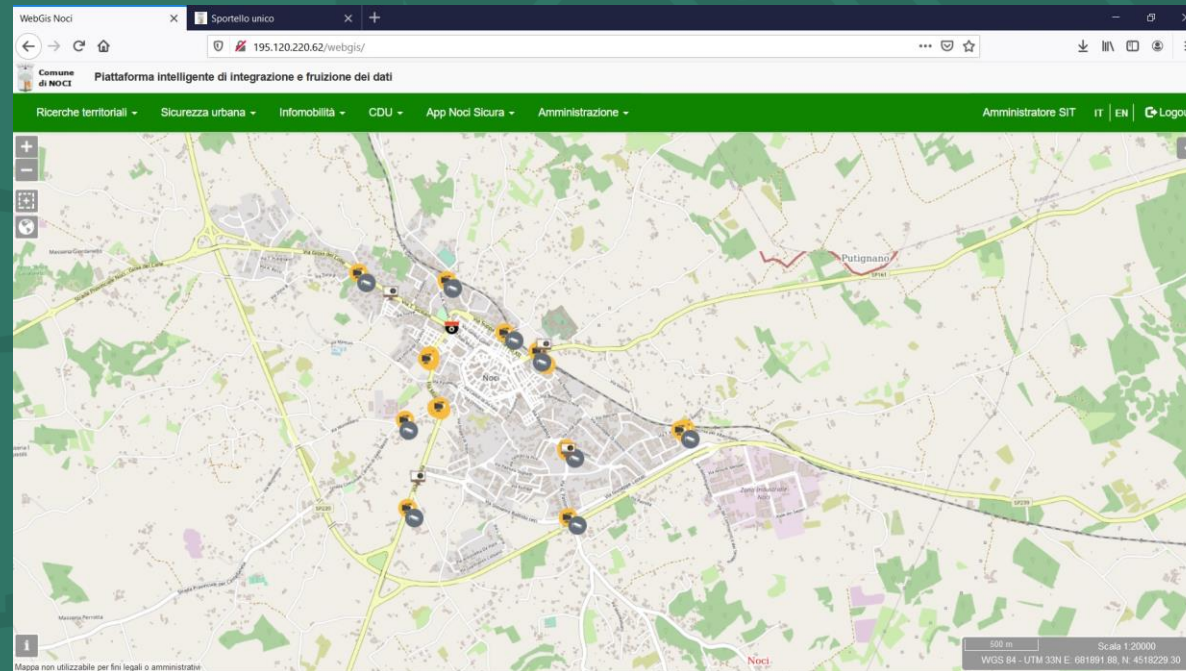




COMUNE
di NOCI

NOCI INTELLIGENT CITY

Il sistema è composto da un insieme di apparati e sensori dedicati alla rilevazione dei dati di mobilità e sicurezza periferici con annessa infrastruttura di comunicazione. Sono 14 i siti monitorati con una dotazione di 21 videocamere ad alta definizione, 9 fisse di lettura targhe, 4 pannelli informativi, un'infrastruttura di rete di trasmissione hiperlan, una centrale operativa presso il comando della Polizia Locale e una postazione operatore presso la Stazione dei Carabinieri di Noci.



NOCI
CITTÀ
INTELLIGENTE

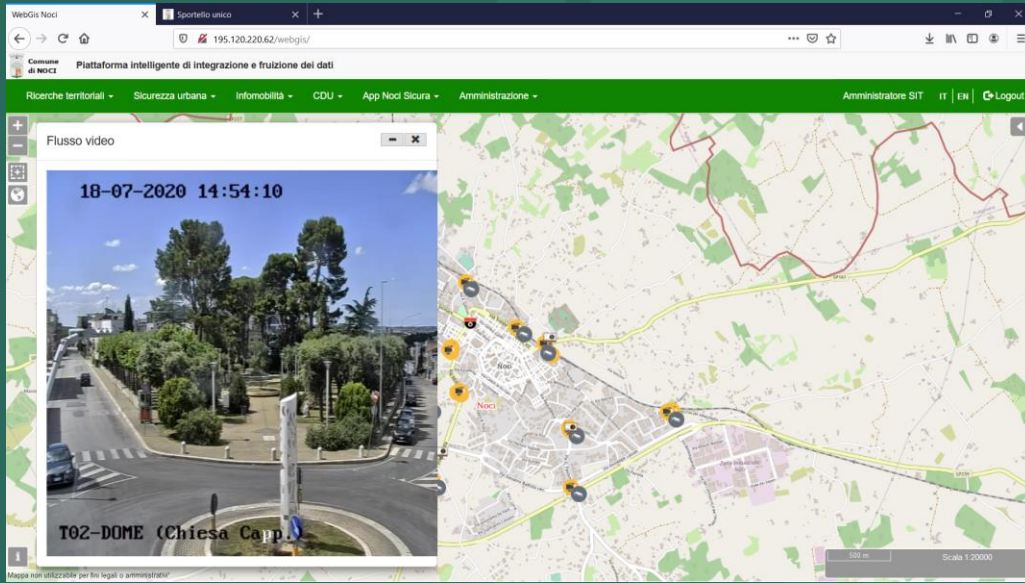
PARTNER





COMUNE
di NOCI

NOCI INTELLIGENT CITY



NOCI
CITTÀ
INTELLIGENTE

PARTNER





COMUNE
di NOCI

NOCI INTELLIGENT CITY



NOCI
CITTÀ
INTELLIGENTE

PARTNER

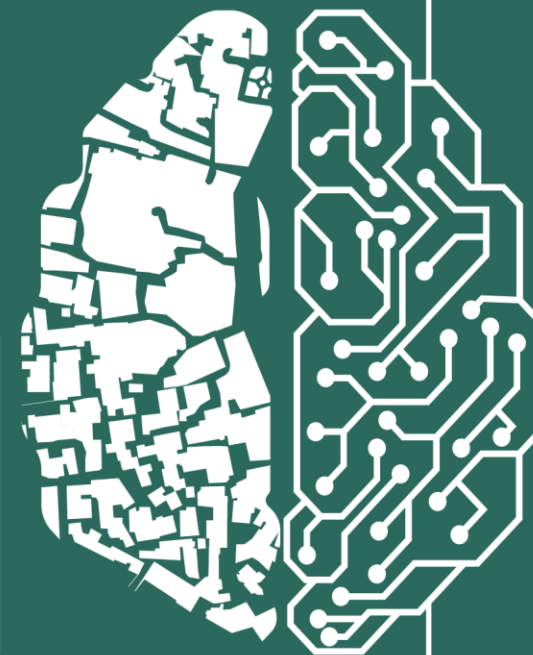
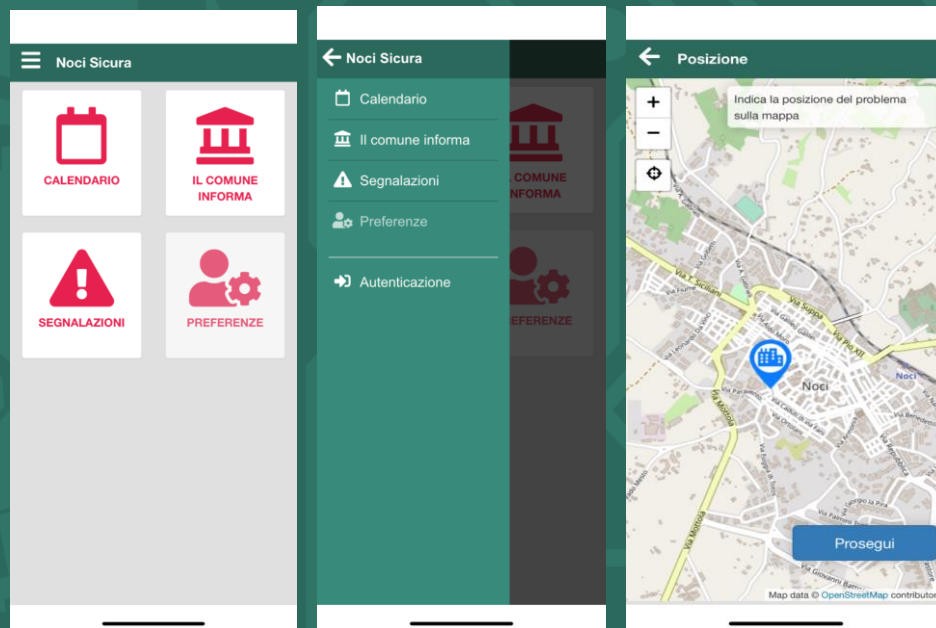




COMUNE
di NOCI

NOCI INTELLIGENT CITY

Il progetto “Noci Intelligent City” è anche comunicazione e partecipazione, in quanto permetterà ai cittadini, attraverso l’APP «Noci Sicura», di inviare segnalazioni agli Uffici, corredate anche da foto, riguardanti la sicurezza urbana (episodi di vandalismo, degrado, etc.) e di ricevere comunicazioni. Questo servizio sarà implementato nei prossimi mesi.



NOCI
CITTÀ
INTELLIGENTE

PARTNER



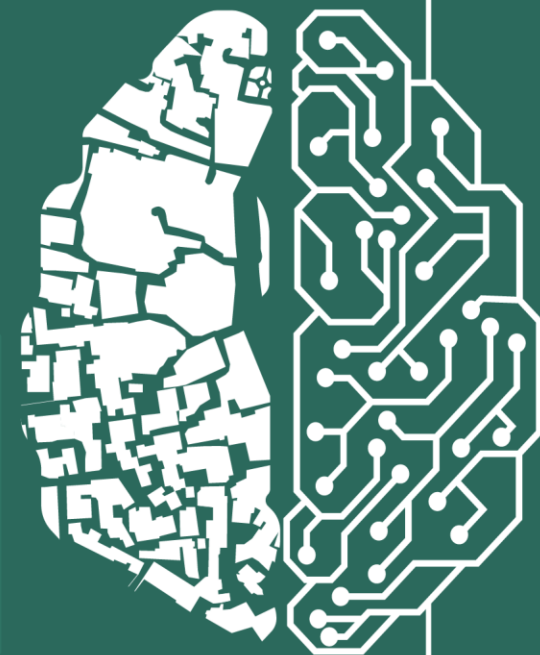


COMUNE
di NOCI

NOCI SMART MOBILITY

Il sistema integrato «Noci Intelligent City» consente anche di monitorare la mobilità urbana: attraverso i varchi di lettura targhe posizionati sulle direttrici principali di accesso alla città, consente infatti di effettuare un conteggio dei veicoli in transito e di monitorare situazioni di traffico congestionato.

Attraverso la piattaforma, inoltre, gli operatori di Polizia Locale possono inviare messaggi informativi ai pannelli posti sulle 4 direttrici di ingresso più importanti.



NOCI

CITTÀ
INTELLIGENTE

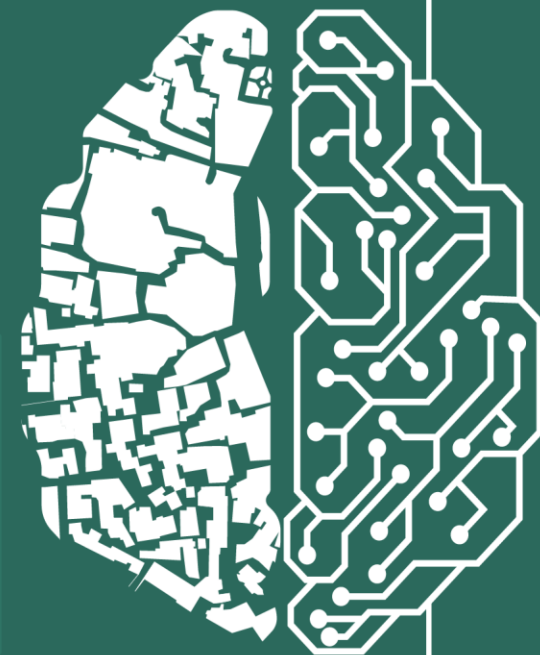
PARTNER



NOCI SMART GOVERNANCE

Un ulteriore passo verso la digitalizzazione riguarda l'informatizzazione dell'Ufficio Tecnico Comunale.

In particolare, attraverso l'implementazione di un Sistema Informativo Territoriale - WEBGIS - e della piattaforma di digitalizzazione delle pratiche edilizie SUE - Sportello Unico dell'Edilizia, si garantirà una maggiore efficienza.

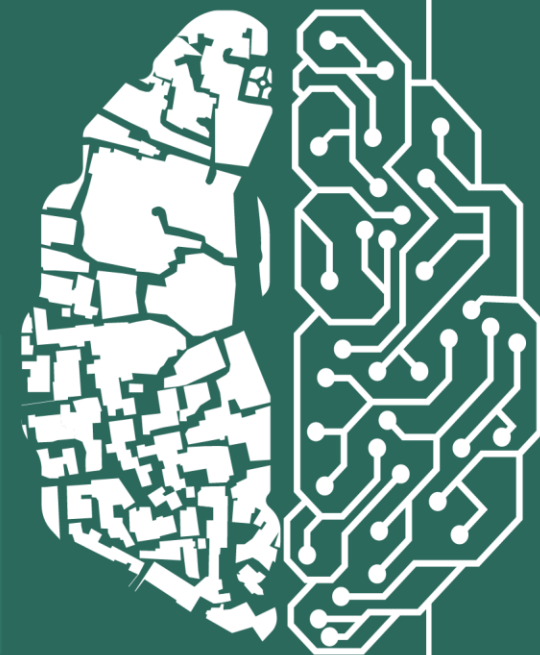


NOCI
CITTÀ
INTELLIGENTE

NOCI SMART GOVERNANCE

Il S.I.T. (Sistema Informativo Territoriale) - WEBGIS - è una tecnologia che serve a organizzare, analizzare e visualizzare informazioni geograficamente referenziate.

Il Sistema Informativo Territoriale si configura, quindi, come uno strumento in grado di collegare tra loro informazioni provenienti da fonti diverse, quali la cartografia, le anagrafi comunali, l'analisi delle pratiche edilizie, i tributi, la viabilità, le caratteristiche dei vincoli monumentali e ambientali.



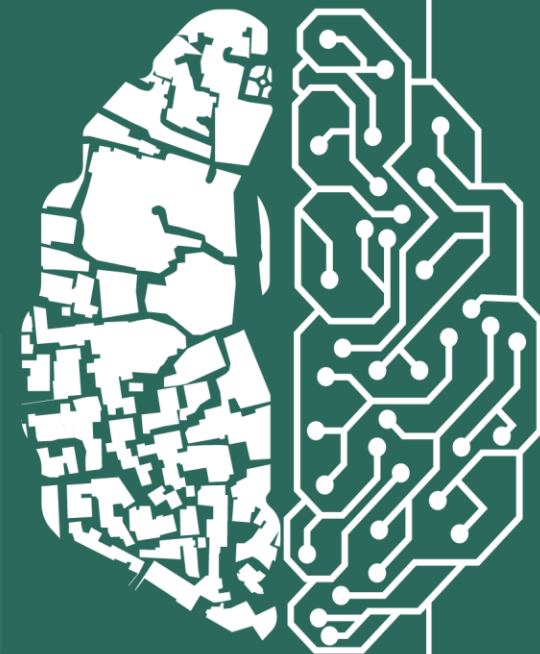
NOCI
CITTÀ
INTELLIGENTE



COMUNE
di NOCI

NOCI SMART GOVERNANCE

Integrando il WebGIS con il sistema di gestione delle pratiche edilizie (Sportello Unico dell'edilizia- S.U.E.) sarà così possibile geo-referire gli interventi edilizi sul territorio comunale in modo da poter eseguire l'istruttoria con il supporto degli strumenti GIS, conoscere lo stato delle pratiche edilizie direttamente dalla mappa e consultare i dati caratteristici associati all'elemento cartografico di georeferenziazione (particella catastale, edificio, numero civico). Controllando lo stato delle pratiche edilizie, a fine lavori, si potranno verificare i dati progettuali associati alla pratica edilizia con quelli di accatastamento (Procedura DocFA dichiarazioni e planimetrie relative all'intervento).



NOCI

CITTÀ
INTELLIGENTE

PARTNER





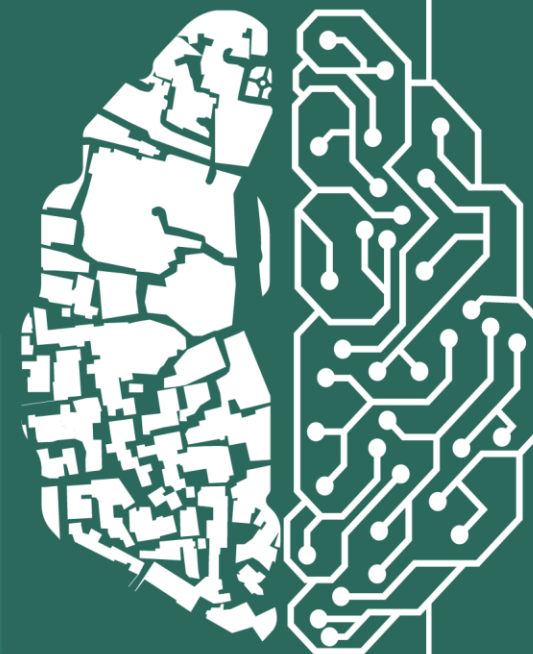
COMUNE
di NOCI

NOCI SMART GOVERNANCE

Lo Sportello Unico Edilizia è stato istituito per gestire le richieste dei cittadini in materia di interventi edilizi su immobili privati (nuova costruzione, ristrutturazione, ampliamento, modifiche interne, ecc.), che comportano da parte del Comune attività istruttoria ed eventuale rilascio di un titolo abilitativo. Il S.U.E. riceve le istanze a firma del committente proprietario o avente diritto sull'immobile e rilascia il provvedimento conseguente. Ove necessario, interroga le altre amministrazioni tenute a pronunciarsi in ordine all'intervento edilizio, per pareri e autorizzazioni.

Lo Sportello Unico per l'Edilizia svolge le seguenti funzioni:

- eroga informazioni in materia urbanistico-edilizia;
- acquisisce le pratiche edilizie, controllandone la completezza (permesso di Costruire, segnalazione certificata di inizio attività (SCIA), domande di titoli abilitativi e altre istanze in materia edilizia);
- gestisce gli archivi cartacei ed informatizzati;
- cura l'accesso agli atti ed il rapporto con i cittadini/professionisti in relazione alle suddette attività.



NOCI
CITTÀ
INTELLIGENTE

PARTNER





COMUNE
di NOCI

NOCI SMART GOVERNANCE

WebGIS Noci
195.120.220.62/webgis/

Comune di NOCI
Piattaforma intelligente di integrazione e fruizione dei dati

Ricerche territoriali - Sicurezza urbana - Infomobilità - CDU - App Noci Sicura - Amministrazione

Anteprima CDU

Richiesta CDU + Anteprima

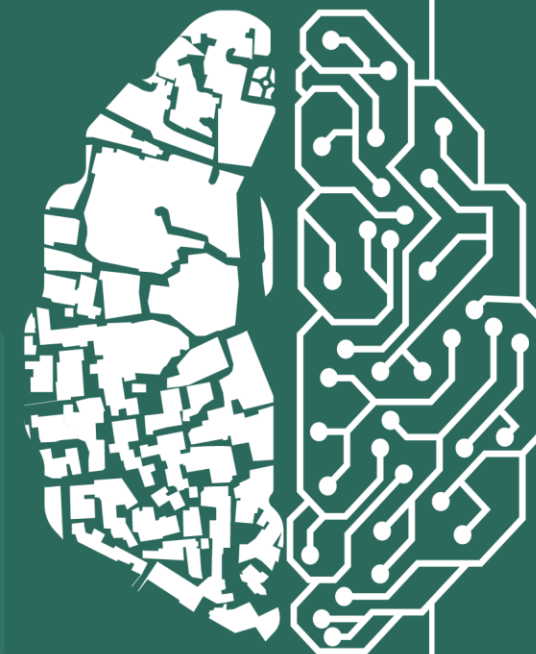
Foglio: 5 Particella: 280

Foglio	Particella	Superficie calcolata (mq)
5	280	1305.9

Zone urbanistiche intersecate

Piano urbanistico	Strato	Zona	Percentuale	Superficie calcolata (mq)	Normativa
Piano Regolatore Generale		viab	100 %	1305.9	

500 m Scala 1:20000
WGS 84 - UTM 33N E: 681754.30, N: 4518465.31



NOCI
CITTÀ
INTELLIGENTE

PARTNER





COMUNE
di NOCI

NOCI SMART GOVERNANCE

The image displays two screenshots of the 'Sportello Unico per l'Edilizia' web application. The top screenshot shows the 'Dettagli Permesso di Costruire' form, which includes fields for 'Oggetto', 'Tipo richiesta', and 'Tipi di intervento'. The bottom screenshot shows the home page, featuring a navigation menu, a 'Notizie in rilievo' section, and a calendar.



NOCI
CITTÀ
INTELLIGENTE